

المحتوى

- ١ ————— كلمة الرئيس التنفيذي
- ٤ ————— من نحن
- ٥ ————— قصتنا – طائر النساج
- ٨ ————— وصف المشروع
- ١٢ ————— موقع المشروع
- ١٤ ————— الفلل الكبيرة
- ١٨ ————— الفلل الصغيرة
- ٢٢ ————— الفلل الدبلكسية
- ٢٨ ————— الضمانات



عامرة
بأهلها



من نحن

تأسست شركة نساج للتطوير العقاري في مدينة الخبر شرق المملكة العربية السعودية في أغسطس ٢٠١٢، وتُعد "نساج" إحدى شركات الفوزان القابضة، والتي تعنى بتطوير العقار بمفهوم حديث يسعى إلى إيجاد بدائل خدمية متكاملة في مدن صديقة للبيئة.

وتسهم "نساج" برؤيتها في مجال الخدمات العقارية في تعزيز الخطط الوطنية الرامية إلى زيادة معدلات النمو الاقتصادي في القطاع العقاري، علاوة على المساهمة في تدعيم حلول الإسكان. وتنطلق بذلك في تحديات جليلة لتحقيق أهدافها في تطوير المدن وبناء الوطن على أحدث الطرز والأنظمة المعتمدة عالمياً.

وتلتزم "نساج" بتقديم أرقى الخدمات وأفضل العروض، مرتكزة في ذلك على الشفافية والموثوقية في التعامل، وجعل العميل محور الرعاية والاهتمام لضمان أعلى مستويات الجودة التي يتطلع لها الملاك والمستثمرون في مجموعة الخدمات العقارية المتكاملة التجارية منها والسكنية.



قصتنا - طائر النساج

يعتبر طائر النساج من الطيور النادرة في العالم ويتواجد في المناطق الجبلية في جنوب شبه الجزيرة العربية، ولطائر النساج قصة رائعة حيث يقوم الذكر ببناء العش أثناء مراقبة أنثاه لعمله. فبوحى منه بدأنا أعمالنا لنجسد أحد أوجه النسيج، بيوت سعيدة غير باهضة التكاليف، الأمر الذي نشير من خلاله إلى السمات التي ترافق عملية بناء طائر النساج وهي الدقة والسرعة والمهارة والتخطيط بعيد المدى واتساع المدارك والتفاني والحس العميق بالمسؤولية.







وصف المشروع

يقع بقرب شركة أرامكو في حي واحة السمحانية ويمتاز بتخطيط حضري فريد وكأنه قرية صغيرة ذات شوارع قصيرة يتقارب الجيران فيها بعضهم ببعض.

يمتاز التصميم الحضري بإعطاء خصوصية وحميمية لأن الشوارع لا تسمح بمرور السيارات للوصول إلى أحياء سكنية أخرى. يتكون المشروع من ١٣٣ وحدة سكنية بمختلف المقاسات وبأنماط معمارية جميلة، تمتزج فيها الأصالة مع الحداثة في لغة معمارية جميلة ومتناسقة، مما يجعل الضواحي غاية وحلم الأسرة المتطلعة إلى حياة مستقرة وراقية وفريدة.







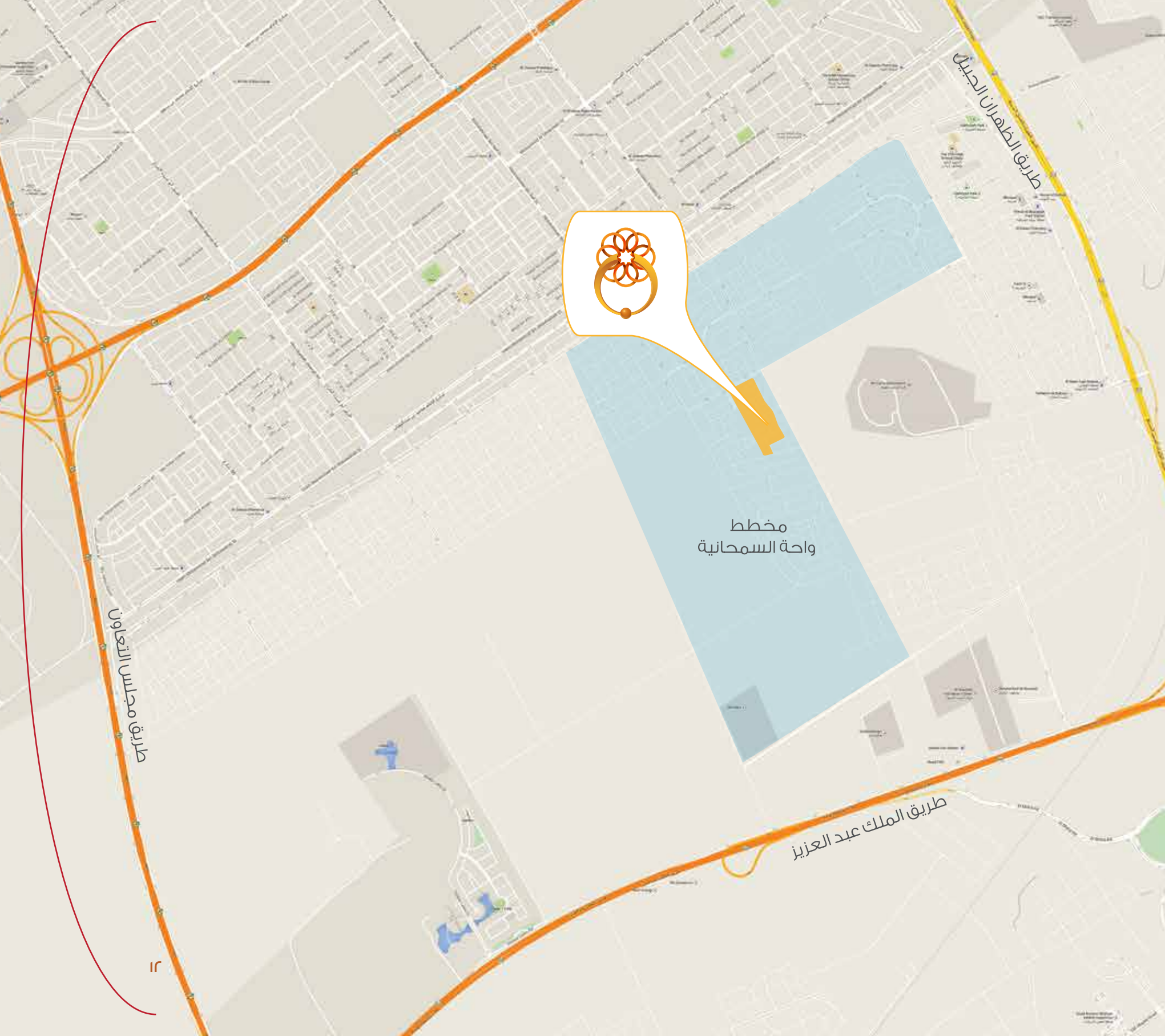
عامرة
بتفاصيلها

موقع المشروع

يتكون المشروع من أربعة وحدات سكنية

الإجمالي	صافي البناء	نوع الوحدة السكنية
٧٠٠	٥١٥	فيلا كبيرة
٤٧٥	٣٥٥	فيلا صغيرة
٤١٠	٣١٥	فيلا دبلكس





طريق الظهران الجبيل

مخطط
واحة السمحانية

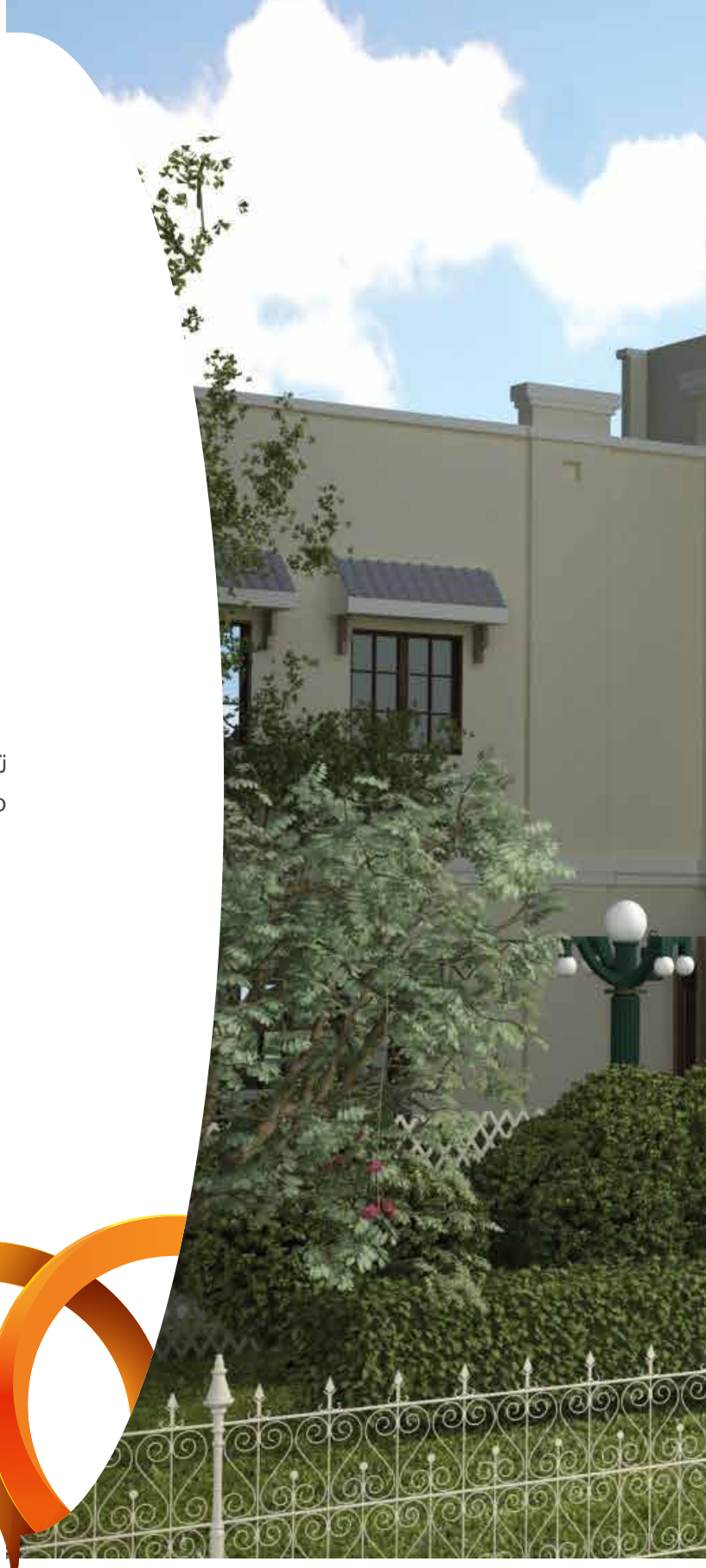
طريق مجلس التعاون

طريق الملك عبد العزيز



الفلل الكبيرة

تتكون الفلل الكبيرة من ١٣ فيلا يطل بعضها على الحديقة وتتوفر فيها مختلف الألوان والتصاميم كالعربي، الأندلسي والمودرن.



الفلل الكبيرة



الدور الثاني



الدور الأول



الدور الأرضي

الدور الأرضي

المساحة م ^٢	العرض	الطول	الغراغ
٣٢	٤,٥	٧	صالة المعيشة
٣٢	٧,٤	٤,٤	مجلس الرجال
٢٦	٤,٤	٦	غرفة الطعام
٢٦	٤,٤	٦	مجلس النساء
٢٢	٤,٤	٥	مطبخ
١٨٥			مجموع الدور الأرضي

الدور الأول

المساحة م ^٢	العرض	الطول	الغراغ
٣١	٥,٤	٦	صالة المعيشة
٤١	٥,٤	٥	غرفة النوم الرئيسية ١
٢٢	٤,٥	٥	غرفة النوم الرئيسية ٢
٢١	٤,٤	٥	غرفة نوم ١
١١	٤,٤	٤	غرفة نوم ٢
٢٠٢			مجموع الدور الأول

الدور الثاني

المساحة م ^٢	العرض	الطول	الغراغ
١١	٣	٤	غرفة الخادمة
٧	٣	٢,٤	غرفة الغسيل



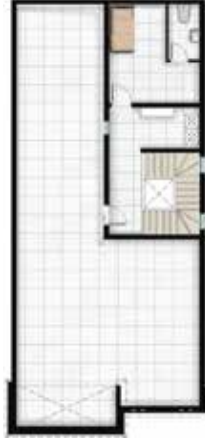


الفلل الصغيرة

تتكون الفلل الصغيرة من ٦٣ فيلا تمتاز بأحجام الأراضي المختلفة وبمختلف التصاميم كالعربي، الأندلسي والمودرن.



الفلل الصغيرة



الدور الثاني



الدور الأول



الدور الأرضي

الدور الأرضي

المساحة م ^٢	العرض	الطول	الغراغ
٢٣	٤	٦	مجلس الرجال
١٩	٤	٥	غرفة الطعام
٢٣	٤	٦	مجلس النساء
٢٦	٤	٦,٥	مطبخ
١٥١			مجموع الدور الأرضي

الدور الأول

المساحة م ^٢	العرض	الطول	الغراغ
١٦	٤	٤	صالة المعيشة
٢٨	٤,٤	٦,٣	غرفة النوم الرئيسية ١
١٩	٤	٦	غرفة النوم الرئيسية ٢
١٩	٤	٤,٧	غرفة نوم ٣
٢٣	٤	٦	غرفة نوم ٤
١٦٠			مجموع الدور الأول

الدور الثاني

المساحة م ^٢	العرض	الطول	الغراغ
١٤	٤	٤,٤	غرفة الخادمة
٧	٤	٢	غرفة الغسيل



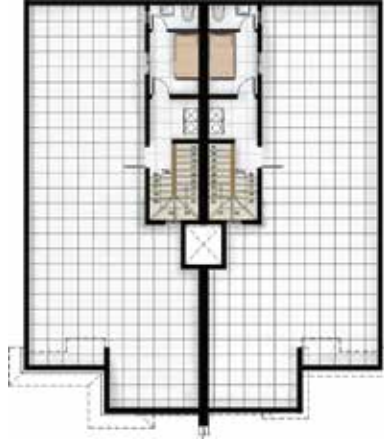


الفلل الدبلكسية

تتكون الفلل الدبلكسية من ٦٢ وحدة سكنية تمتاز بأحجام الأراضي المختلفة وبمختلف التصاميم كالعربي، الأندلسي، الفيرنكل والمودرن.



الفلل الدبلكسية



الدور الثاني



الدور الأول



الدور الأرضي

الدور الأرضي

المساحة م ^٢	العرض	الطول	الغراغ
٢٥	٤	٦,٢	مجلس الرجال
١٧	٣,٧	٤,٦	غرفة الطعام
١٨	٣,٧	٥	مجلس النساء
١٥	٣,٧	٤	مطبخ
١٣٧			مجموع الدور الأرضي

الدور الأول

المساحة م ^٢	العرض	الطول	الغراغ
١٩	٥,٣	٣,٥	صالة المعيشة
٢٥	٤	٨,٢	غرفة النوم الرئيسية ١
١٥	٣,٤	٤,٣	غرفة النوم الرئيسية ٢
١٥	٣,٧	٤	غرفة نوم ١
١٥	٣,٧	٤	غرفة نوم ٢
١٤٠			مجموع الدور الأول

الدور الثاني

المساحة م ^٢	العرض	الطول	الغراغ
٦	٢,٢	٣	غرفة الخادمة
٤	٢,٢	٢	غرفة الغسيل



عامرة
بفخامتها





مواصفات البناء ومواد التشطيب

أولاً: الهيكل الخرساني

١. الحديد حسب المواصفات والمقاييس السعودية.
٢. الخرسانة ضغط ٣٥٠٠ psi للكمرات والأسقف والأساسات وضغط ٤٠٠٠ psi للأعمدة.
٣. الطابوق الخارجي معزول فوم أبيض عدا دورات المياه.
٤. الإسمنت المستخدم أسمنت بورتلاند عادي، وأسمنت مقاوم للكبريتات للأساسات ورقاب الأعمدة والكمرات المدفونة.

ثانياً: السباكة

١. مواسير التغذية للمياه أنابيب PPR الحرارية.
٢. مواسير الصرف الصحي P.V.C.
٣. عدد اثنين سخان مركزي والأطقم الصحية من ماركات مختلفة.
٤. الخلاطات من جودة عالية.

ثالثاً: الكهرباء

١. الأسلاك الكهربائية من سعودي كيبل أو السويدي أو بحره.
٢. المفاتيح الكهربائية من ماركة Legrand.
٣. لوحة التوزيع من ماركة Legrand.
٤. التكييف حائطي ومخفي ماركة GREE.

رابعاً: الرخام والسيراميك

١. الرخام: لعتبات الدرج الداخلية أمبرادور تركي.
٢. السيراميك: يركب في دورات المياه أرضيات وجدران.
٣. بورسلين: يركب في أرضيات الغل والمطابخ.

خامسا: الأبواب

١. الأبواب الخارجية للسطح من الحديد المشغول المدهون بدهان ناري.
٢. جميع الأبواب الداخلية من الأبواب الخشبية.
٣. أبواب المطبخ والسطح والسائق ودوره مياه السائق والخدمة قطاعات ألومنيوم مختلفة.

سادسا: النوافذ والدرابزين

١. النوافذ: من الألومنيوم من قطاعات ٨,١ مم زجاج مزدوج شفاف بمواصفات عالية.
٢. الدرابزين: حديد مشغول بتشكيلات معاصرة وكلاسيك.

سابعاً: الصبغ

١. الصبغ الداخلي عالي الجودة ماركة sigma.
٢. الصبغ الخارجي للفلل رشنة من ماركة sigma.

ثامناً: الأسقف

١. الأسقف: خليط من الأسقف الخرسانية والألواح الجبسية مع كرايش جبسية.

الضمانات

١ سنة	• كامل أعمال الفيلات
١٠ سنوات ضمان الوكيل	• العزل المائي
٥ سنوات ضمان الوكيل	• أعمال السباكة
ضمان الوكيل	• القواطع الكهربائية
ضمان الوكيل	• مفاتيح الكهرباء
ضمان الوكيل	• التكييف

سوء الاستعمال أو التعديل أو التكسير في أي جزء من أجزاء المبنى يلغي الضمان وكذلك عدم الإبلاغ عن الأعطال في الوقت المناسب وترتب عليها تلف لجزء من الفيلا يلغي الضمان لكامل التلغيات.





