



# ايوان القيروان

ewan alqayrawan





TM

RE T A L



TM

RE T A L

## الموقع

مدينة الدمام: 6 كم  
مدينة الخبر: 6 كم  
مدينة الظهران: 4 كم

الشركة السعودية للكهرباء: 1.4 كم  
قصر الخليج: 1.5 كم  
محطة قطار الدمام: 4 كم  
منتزه الملك فهد: 2.1 كم



منتزه الملك فهد

فردوس

القيروان

الروابي

العالبي

قصر الخليج

القصور



# مخطط إيوان القيروان



- مركز اجتماعي
- مدرسة
- مسجد
- حديقة

طريق الملك عبد العزيز

615

58 55 62 63 35 34 21 20

بلك 55

بلك 63

بلك 62

بلك 58

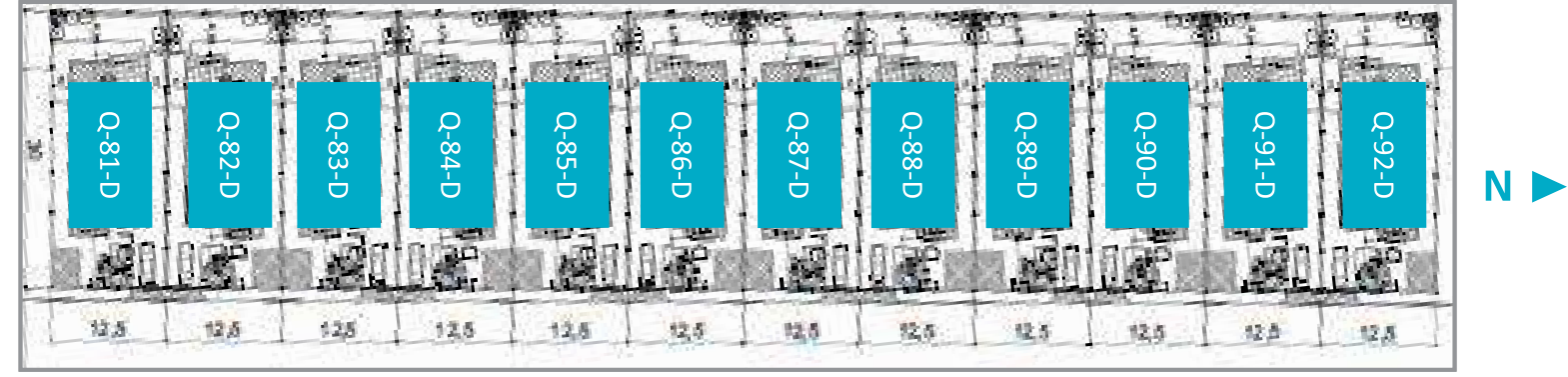
بلك 34

بلك 35

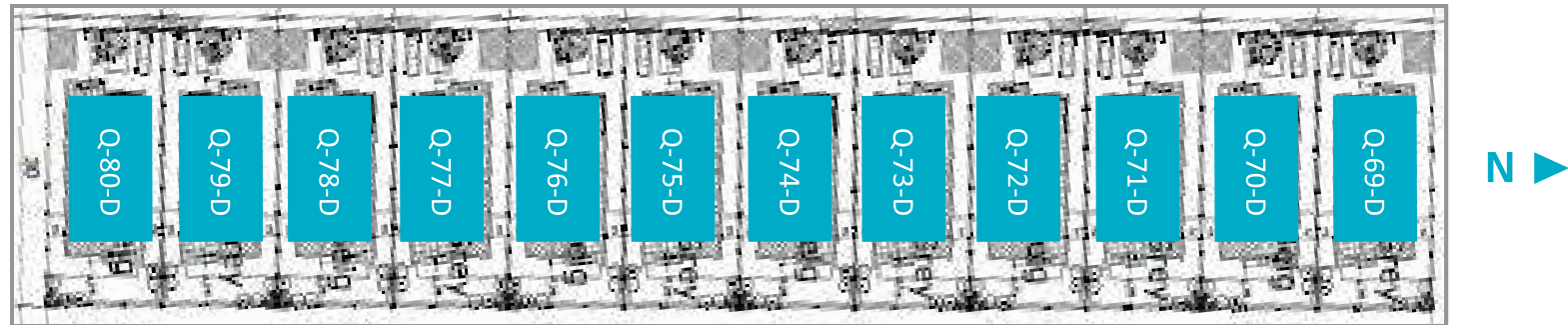
بلك 20

بلك 21

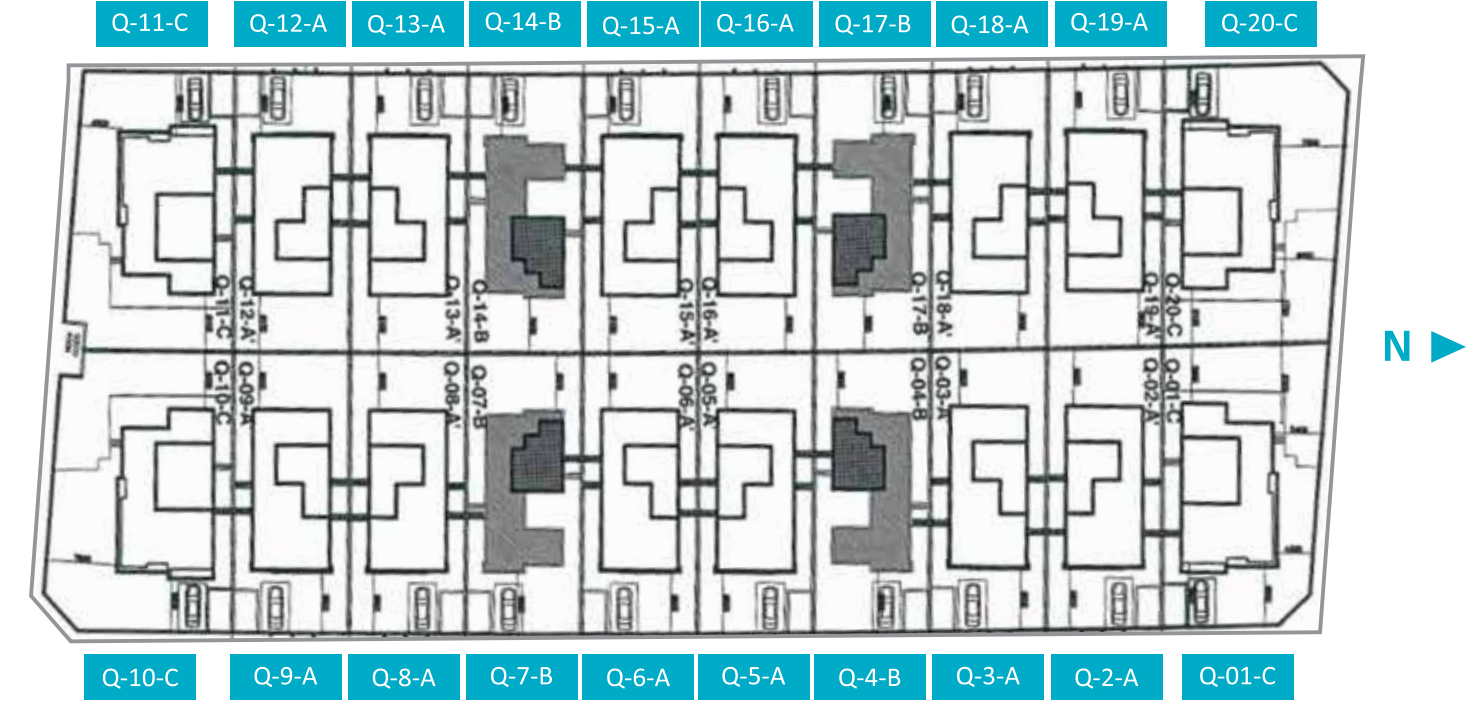
مخطط بلاك 34



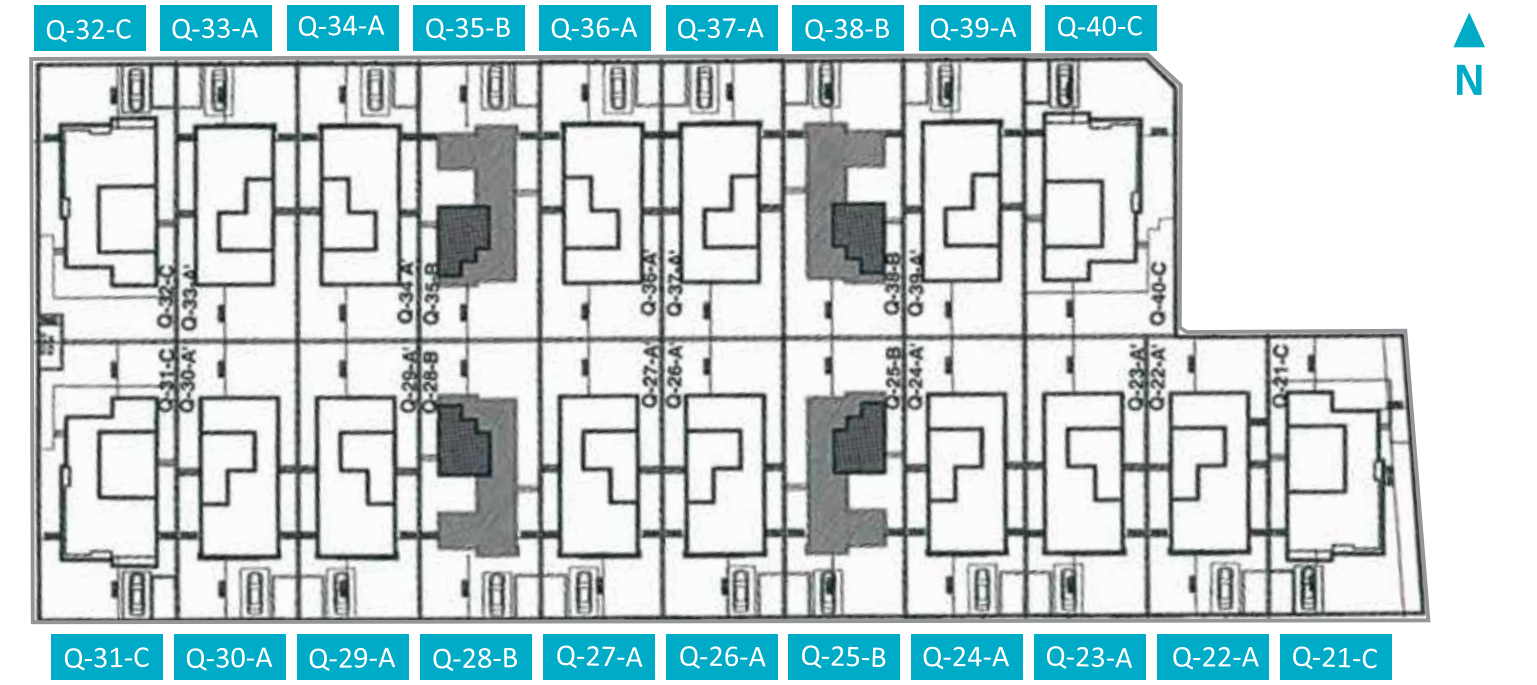
مخطط بلاك 35



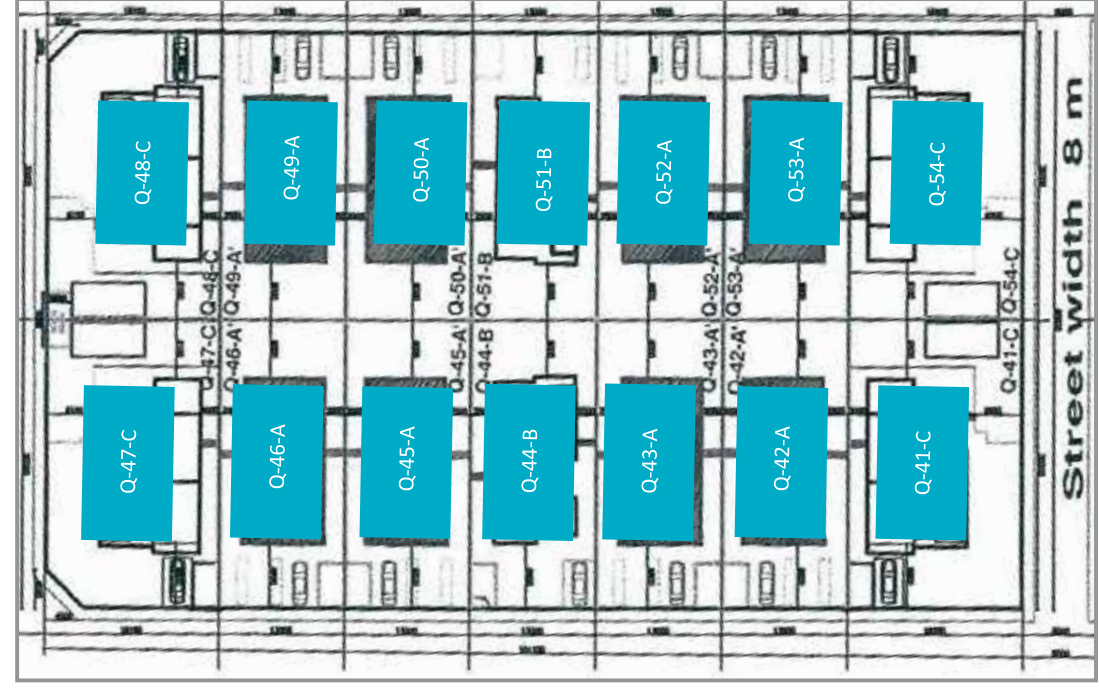
مخطط بلاك 20



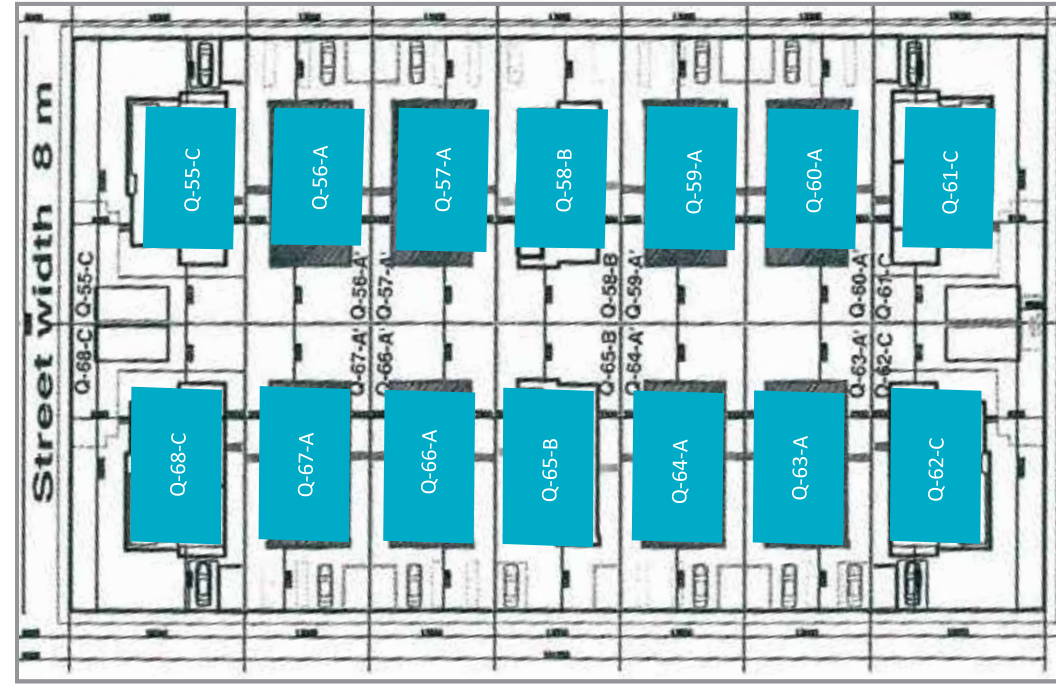
مخطط بلاك 21



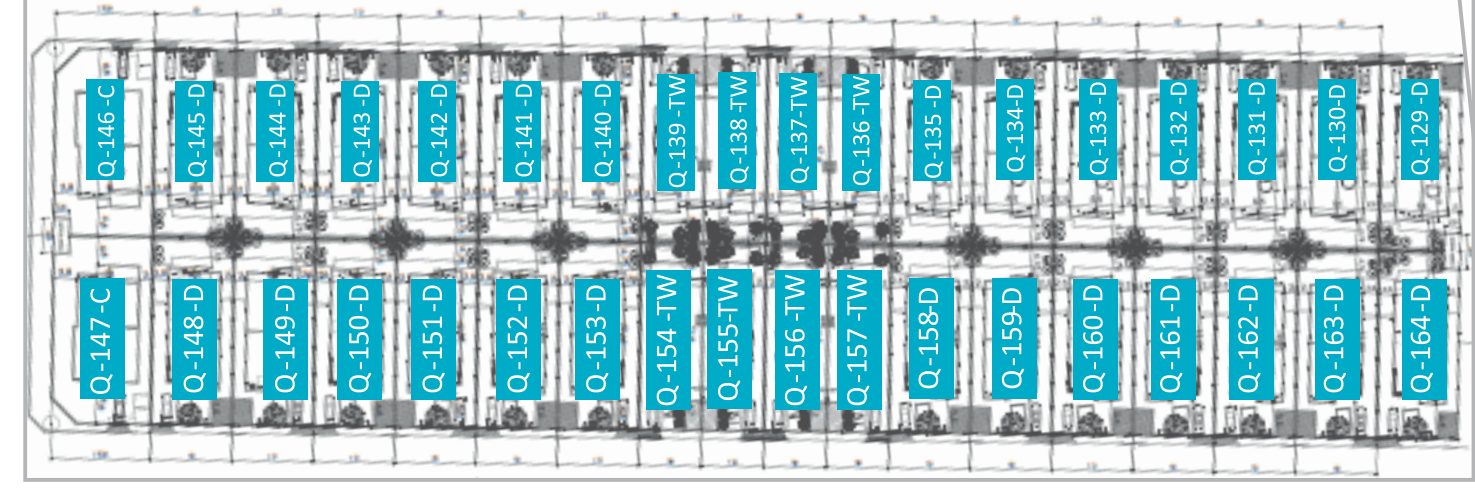
مخطط بك 62



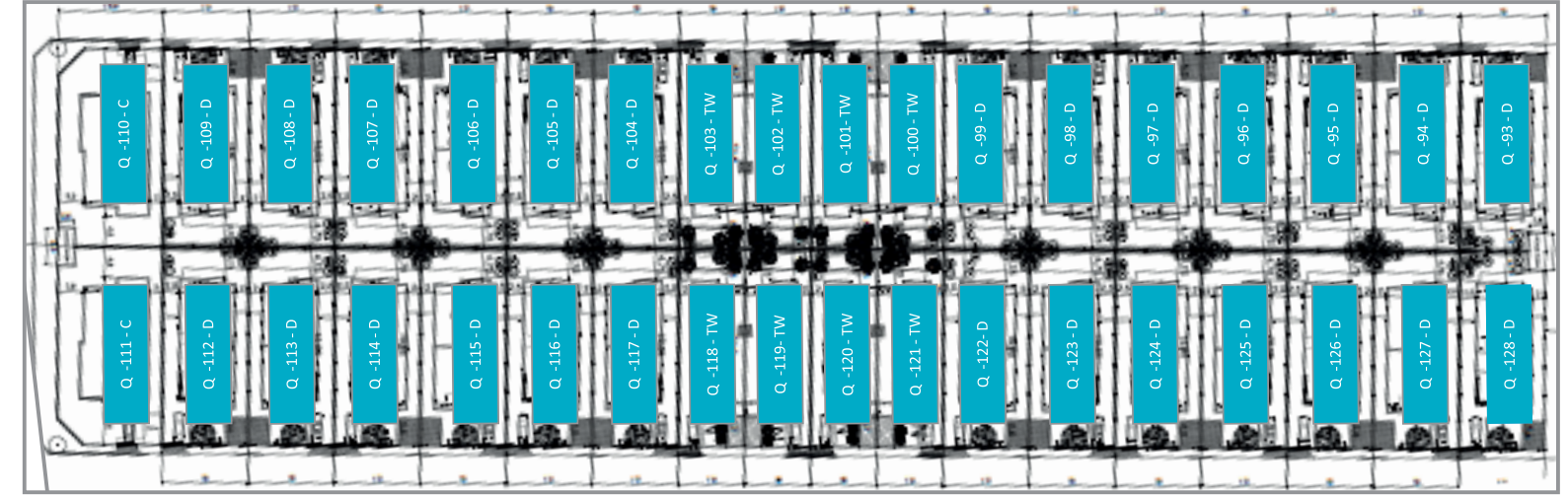
مخطط بك 63



مخطط بك 58



مخطط بك 55



أنواع الفلل





## فيلا A

فيلا بأربع غرف نوم



الطابق الثاني

145.8 م <sup>2</sup>	مساحة الطابق الأرضي
148.7 م <sup>2</sup>	مساحة الطابق الأول
33.95 م <sup>2</sup>	مساحة الطابق الثاني



الطابق الأول

390 - 375 م <sup>2</sup>	مساحة الأرض
342 م <sup>2</sup>	صافي مساحة البناء
464 م <sup>2</sup>	إجمالي مساحة البناء



الطابق الأرضي



السطح والملاحق	
الأبعاد	التفاصيل
47.55 m <sup>2</sup>	
4.5 x 2.4 m <sup>2</sup>	غرفة السائق ودورة المياه
3 x 1.2 m <sup>2</sup>	المخزن الخارجي
2.2 x 2.4 m <sup>2</sup>	غرفة الخادمة
2 x 1.5 m <sup>2</sup>	حمام غرفة الخادمة
1.4 x 2.3 m <sup>2</sup>	غرفة الغسيل
12.4 x 6.6 m <sup>2</sup>	الحديقة الأمامية
12.4 x 5.8 m <sup>2</sup>	الحديقة الخلفية
6.6 m <sup>2</sup>	الجزنداد الأمامي
5.8 m <sup>2</sup>	الجزنداد الخلفي
2 - 2.5 m <sup>2</sup>	الجزندادات الجانبية
20 m <sup>2</sup>	مسبح اختياري

الطابق الأرضي	
الأبعاد	التفاصيل
145.8 m <sup>2</sup>	
6.9 x 4.9 m <sup>2</sup>	مجلس
5.1 x 5.4 m <sup>2</sup>	غرفة طعام
4.2 x 4.4 m <sup>2</sup>	صالة عائلية
4 x 3.5 m <sup>2</sup>	مطبخ

الطابق الأول	
الأبعاد	التفاصيل
148.7 m <sup>2</sup>	
3.5 x 3.9 m <sup>2</sup>	صالة
4.9 x 5.2 m <sup>2</sup>	غرفة نوم رئيسية مع غرفة تبديل
2.8 x 2.4 m <sup>2</sup>	غرفة نوم رئيسية مع غرفة تبديل
3.9 x 3.8 m <sup>2</sup>	غرفة نوم 1
1.7 x 1.2 m <sup>2</sup>	غرفة نوم 2
4 x 3.9 m <sup>2</sup>	
4 x 4 m <sup>2</sup>	



الطابق الأرضي



الطابق الأول



الطابق الثاني

بعد التوسعة



الطابق الثاني

الطابق الأول

الطابق الأرضي

قبل التوسعة



الطابق الثاني

الطابق الأول

الطابق الأرضي



## فيلا B

فيلا بثلاث غرف نوم



الطابق الثاني

125.8 م<sup>2</sup>

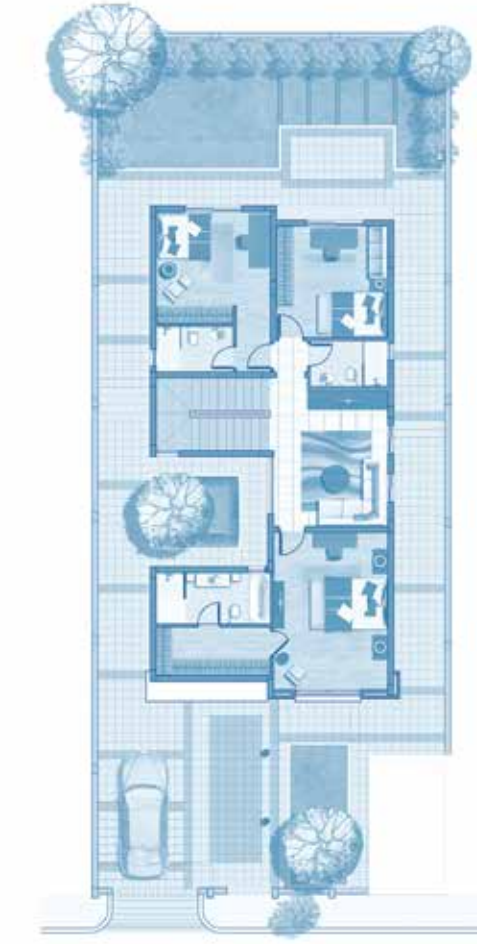
مساحة الطابق الأرضي

126.4 م<sup>2</sup>

مساحة الطابق الأول

37.3 م<sup>2</sup>

مساحة الطابق الثاني



الطابق الأول

390 - 375 م<sup>2</sup>

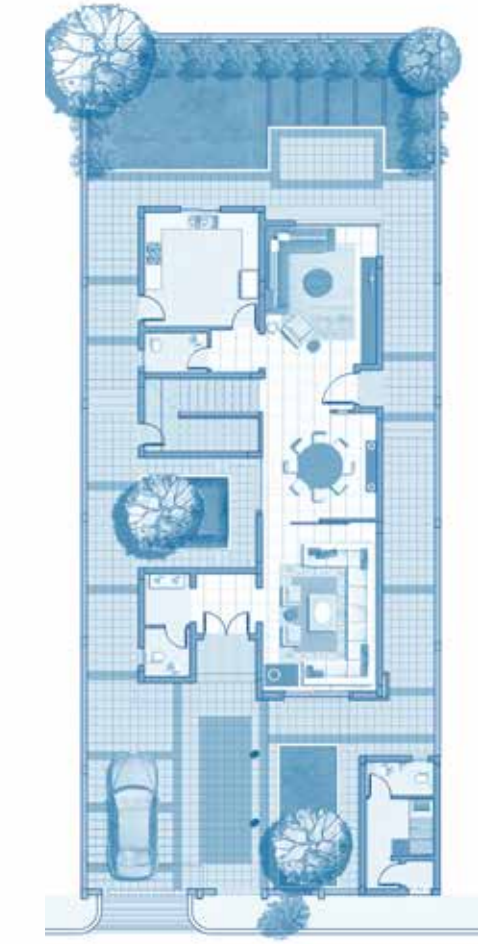
مساحة الأرض

303 م<sup>2</sup>

صافي مساحة البناء

429 م<sup>2</sup>

إجمالي مساحة البناء



الطابق الأرضي

السطح والملاحق	
الأبعاد	التفاصيل
4.5 x 2.4 m <sup>2</sup>	غرفة السائق ودورة المياه
3 x 2.3 m <sup>2</sup>	غرفة الخادمة
2.3 x 1.4 m <sup>2</sup>	حمام غرفة الخادمة
1.4 x 1.5 m <sup>2</sup>	غرفة الغسيل
12.4 x 7 m <sup>2</sup>	الحديقة الأمامية
12.4 x 6 m <sup>2</sup>	الحديقة الخلفية
7 m <sup>2</sup>	الترتداد الأمامي
6 m <sup>2</sup>	الترتداد الخلفي
2 - 2.5 m <sup>2</sup>	الترتدادات الجانبية
20 m <sup>2</sup>	مسبح اختياري

الطابق الأرضي	
الأبعاد	التفاصيل
5.9 x 4 m <sup>2</sup>	مجلس
4 x 3.7 m <sup>2</sup>	غرفة طعام
4.8 x 3.9 m <sup>2</sup>	صالة عائلية
4 x 4 m <sup>2</sup>	مطبخ

الطابق الأول	
الأبعاد	التفاصيل
4.7 x 4 m <sup>2</sup>	صالة
4 x 5.5 m <sup>2</sup>	غرفة نوم رئيسية
4 x 1.7 m <sup>2</sup>	مع غرفة تبديل
4 x 3.9 m <sup>2</sup>	غرفة نوم رئيسية
3.9 x 3.9 m <sup>2</sup>	غرفة نوم 1



الطابق الأرضي



الطابق الأول



الطابق الثاني

بعد التوسعة

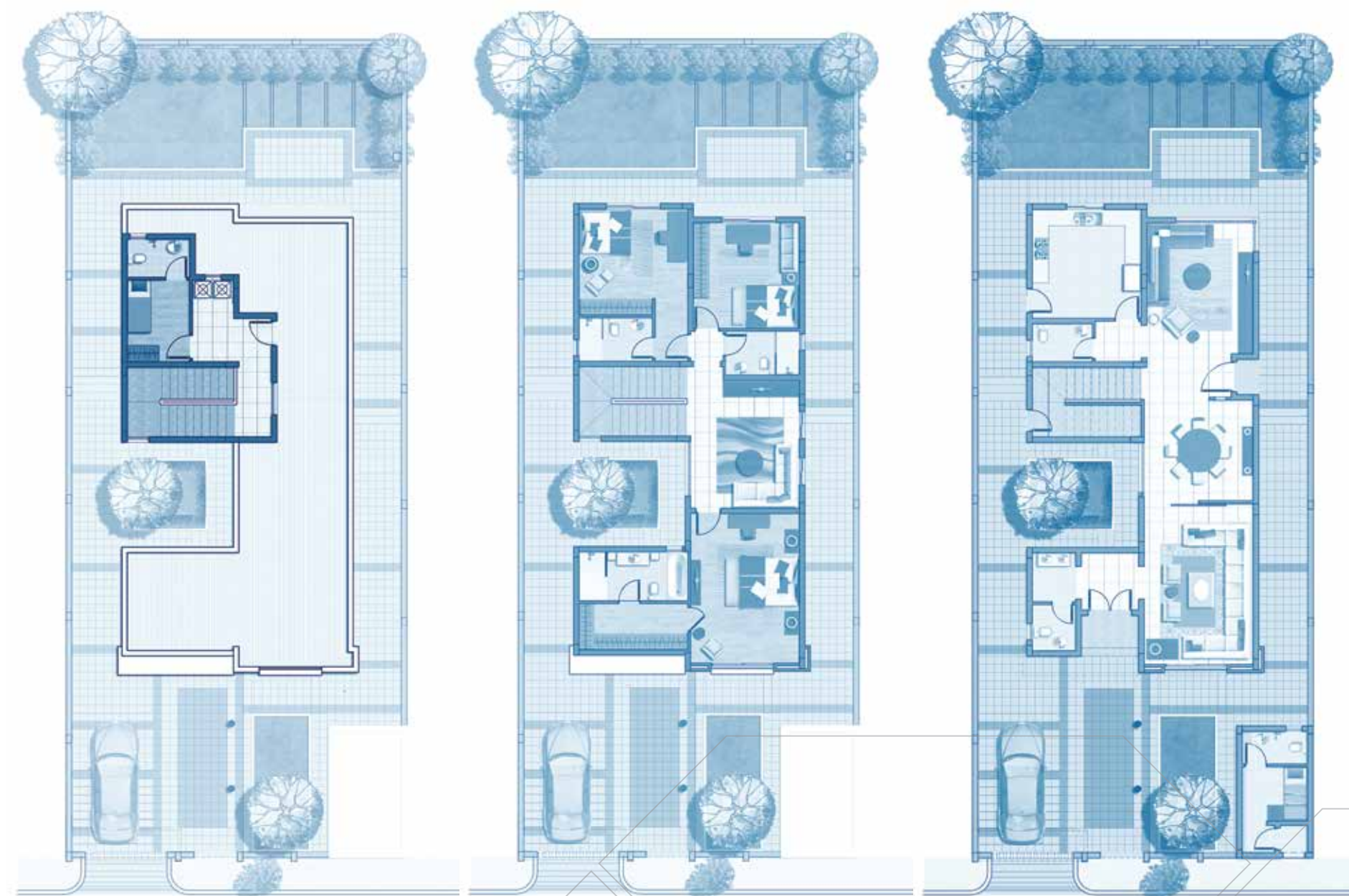
قبل التوسعة



الطابق الثاني

الطابق الأول

الطابق الأرضي



الطابق الثاني

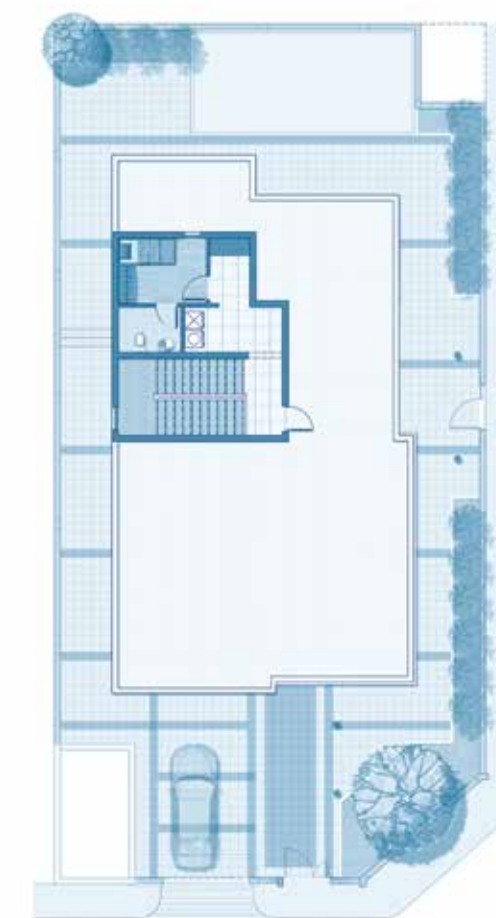
الطابق الأول

الطابق الأرضي



## فيلا C

فيلا بأربع غرف نوم



الطابق الثاني

171.5 م <sup>2</sup>	مساحة الطابق الأرضي
185 م <sup>2</sup>	مساحة الطابق الأول
42 م <sup>2</sup>	مساحة الطابق الثاني



الطابق الأول

503 - 573 م <sup>2</sup>	مساحة الأرض
412 م <sup>2</sup>	صافي مساحة البناء
545 - 552 م <sup>2</sup>	إجمالي مساحة البناء



الطابق الأرضي

السطح والملاحق	
الأبعاد	التفاصيل
4.5 x 2.4 m <sup>2</sup>	غرفة السائق ودورة المياه
3.2 x 1.3 m <sup>2</sup>	المخزن الخارجي
3.1 x 2.3 m <sup>2</sup>	غرفة الخادمة
2.2 x 1.6 m <sup>2</sup>	حمام غرفة الخادمة
2.3 x 1.6 m <sup>2</sup>	غرفة الغسيل
14.3 x 6.8 m <sup>2</sup>	الحديقة الأمامية
15.1 x 6.6 m <sup>2</sup>	الحديقة الخلفية
6.8 m <sup>2</sup>	الترتداد الأمامي
6.6 m <sup>2</sup>	الترتداد الخلفي
5 - 2.3 m <sup>2</sup>	الترتدادات الجانبية
20 m <sup>2</sup>	مسبح اختياري

الطابق الأرضي	
الأبعاد	التفاصيل
7.6 x 5.3 m <sup>2</sup>	مجلس
4.6 x 4.6 m <sup>2</sup>	غرفة طعام
4.8 x 4.8 m <sup>2</sup>	صالة عائلية
5 x 4.6 m <sup>2</sup>	مطبخ

الطابق الأول	
الأبعاد	التفاصيل
4.1 x 3.8 m <sup>2</sup>	صالة
4 x 5.3 m <sup>2</sup>	غرفة نوم رئيسية
3.9 x 1.8 m <sup>2</sup>	مع غرفة تبديل
4.6 x 4.6 m <sup>2</sup>	غرفة نوم رئيسية
3 x 1.7 m <sup>2</sup>	مع غرفة تبديل
4.8 x 4.6 m <sup>2</sup>	غرفة نوم 1
4.8 x 4.6 m <sup>2</sup>	غرفة نوم 2



الطابق الأرضي



الطابق الأول



الطابق الثاني

بعد التوسعة

قبل التوسعة



الطابق الثاني

الطابق الأول

الطابق الأرضي



الطابق الثاني

الطابق الأول

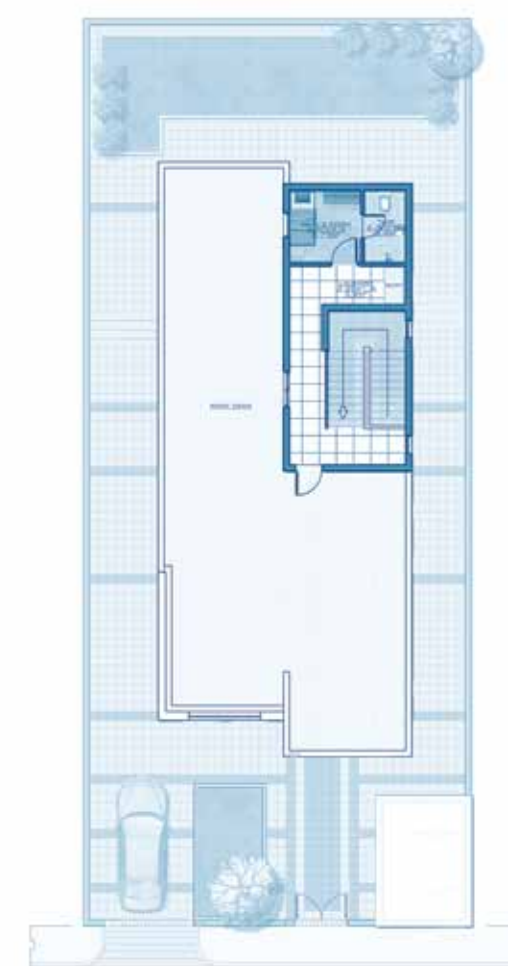
الطابق الأرضي



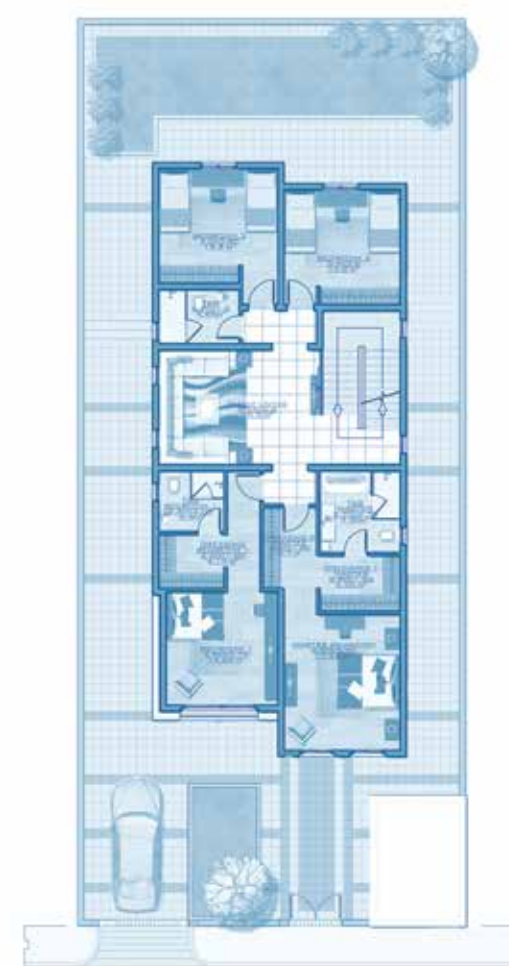


## فيلا D

فيلا بأربع غرف نوم



الطابق الثاني



الطابق الأول



الطابق الأرضي

148.6 م <sup>2</sup>	مساحة الطابق الأرضي	375 - 369 م <sup>2</sup>	مساحة الأرض
159.1 م <sup>2</sup>	مساحة الطابق الأول	362 م <sup>2</sup>	صافي مساحة البناء
40.9 م <sup>2</sup>	مساحة الطابق الثاني	483 م <sup>2</sup>	إجمالي مساحة البناء

السطح والملاحق 54.5 m <sup>2</sup>	
التفاصيل	
3.9 x 2.8 m <sup>2</sup>	غرفة السائق ودورة المياه
1.2 x 3 m <sup>2</sup>	المخزن الخارجي
2.4 x 2.4 m <sup>2</sup>	غرفة الخادمة
2.4 x 1.4 m <sup>2</sup>	حمام غرفة الخادمة
1.4 x 1.5 m <sup>2</sup>	غرفة الغسيل
7.6 m <sup>2</sup>	الحديقة الأمامية
37.3 m <sup>2</sup>	الحديقة الخلفية
6.8 m <sup>2</sup>	الجزء الأمامي
5.5 m <sup>2</sup>	الجزء الخلفي
2 - 2.5 m <sup>2</sup>	الجزءات الجانبية
20 m <sup>2</sup>	مسبح اختياري

الطابق الأرضي 148.6 m <sup>2</sup>	
الأبعاد	التفاصيل
4 x 6 m <sup>2</sup>	مجلس
3.9 x 4.4 m <sup>2</sup>	غرفة طعام
4 x 6.7 m <sup>2</sup>	صالة عائلية
3.9 x 3.8 m <sup>2</sup>	مطبخ

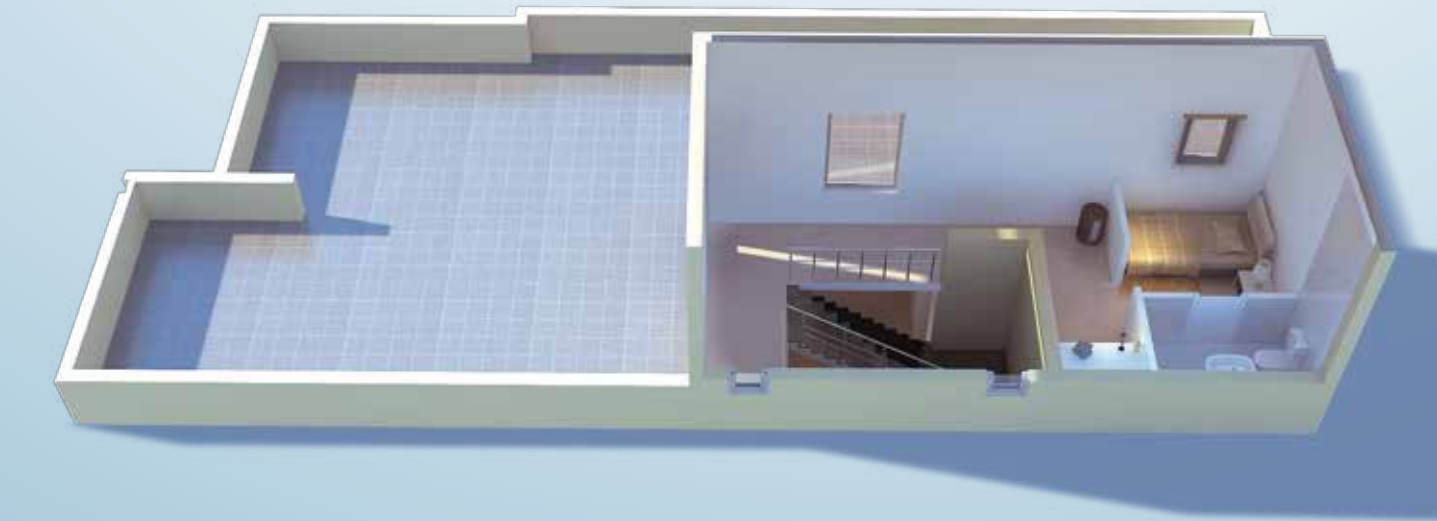
الطابق الأول 159.12 m <sup>2</sup>	
الأبعاد	التفاصيل
3.8 x 5.4 m <sup>2</sup>	صالة
3.9 x 4.4 m <sup>2</sup>	غرفة نوم رئيسية
2.7 x 1.9 m <sup>2</sup>	مع غرفة تبديل
3.8 x 3.7 m <sup>2</sup>	غرفة نوم رئيسية
2.2 x 1.8 m <sup>2</sup>	مع غرفة تبديل
3.9 x 3.8 m <sup>2</sup>	غرفة نوم 1
4 x 3.8 m <sup>2</sup>	غرفة نوم 2



الطابق الأرضي



الطابق الأول



الطابق الثاني

بعد التوسعة



الطابق الثاني

الطابق الأول

الطابق الأرضي

قبل التوسعة



الطابق الثاني

الطابق الأول

الطابق الأرضي

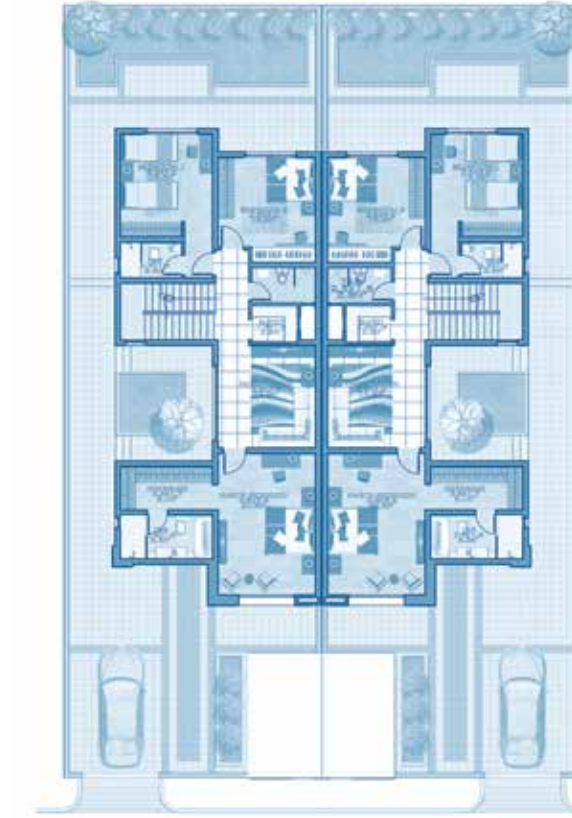
# الدوبلكس

فيلا بثلاث غرف نوم



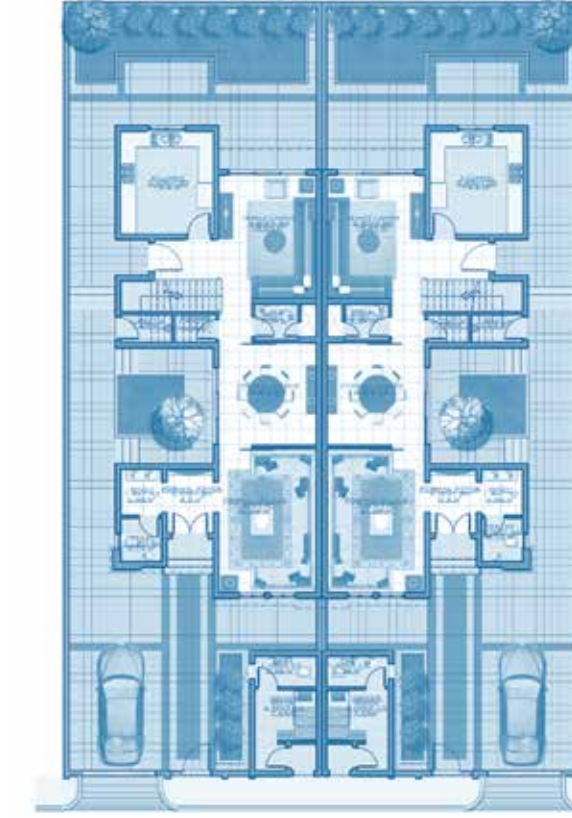
الطابق الثاني

117.2 م <sup>2</sup>	مساحة الطابق الأرضي
120.4 م <sup>2</sup>	مساحة الطابق الأول
43.8 م <sup>2</sup>	مساحة الطابق الثاني



الطابق الأول

300 م <sup>2</sup>	مساحة الأرض
281 م <sup>2</sup>	صافي مساحة البناء
386 م <sup>2</sup>	إجمالي مساحة البناء



الطابق الأرضي

السطح والملاحق	
الأبعاد	التفاصيل
4.45 x 2.4 m <sup>2</sup>	غرفة السائق ودورة المياه
1.1 x 3.7 m <sup>2</sup>	مخزن داخلي
3.2 x 2.1 m <sup>2</sup>	غرفة الخادمة
2 x 1.4 m <sup>2</sup>	حمام غرفة الخادمة
1.6 x 2.1 m <sup>2</sup>	غرفة الغسيل
5.2 m <sup>2</sup>	الحديقة الأمامية
19.9 m <sup>2</sup>	الحديقة الخلفية
6.9 m <sup>2</sup>	الترتداد الأمامي
4.8 m <sup>2</sup>	الترتداد الخلفي
2 m <sup>2</sup>	الترتدادات الجانبية
15.4 m <sup>2</sup>	مسبح اختياري

الطابق الأرضي	
الأبعاد	التفاصيل
3.8 x 5.6 m <sup>2</sup>	مجلس
3.8 x 4 m <sup>2</sup>	غرفة طعام
3.8 x 4.8 m <sup>2</sup>	صالة عائلية
3.6 x 4 m <sup>2</sup>	مطبخ

الطابق الأول	
الأبعاد	التفاصيل
3.8 x 4.5 m <sup>2</sup>	صالة
3.8 x 5.2 m <sup>2</sup>	غرفة نوم رئيسية
3.6 x 1.7 m <sup>2</sup>	مع غرفة تبديل
3.6 x 4 m <sup>2</sup>	غرفة نوم رئيسية
3.8 x 4 m <sup>2</sup>	غرفة نوم 1
1.8 x 1.4 m <sup>2</sup>	بوفيه



الطابق الأرضي

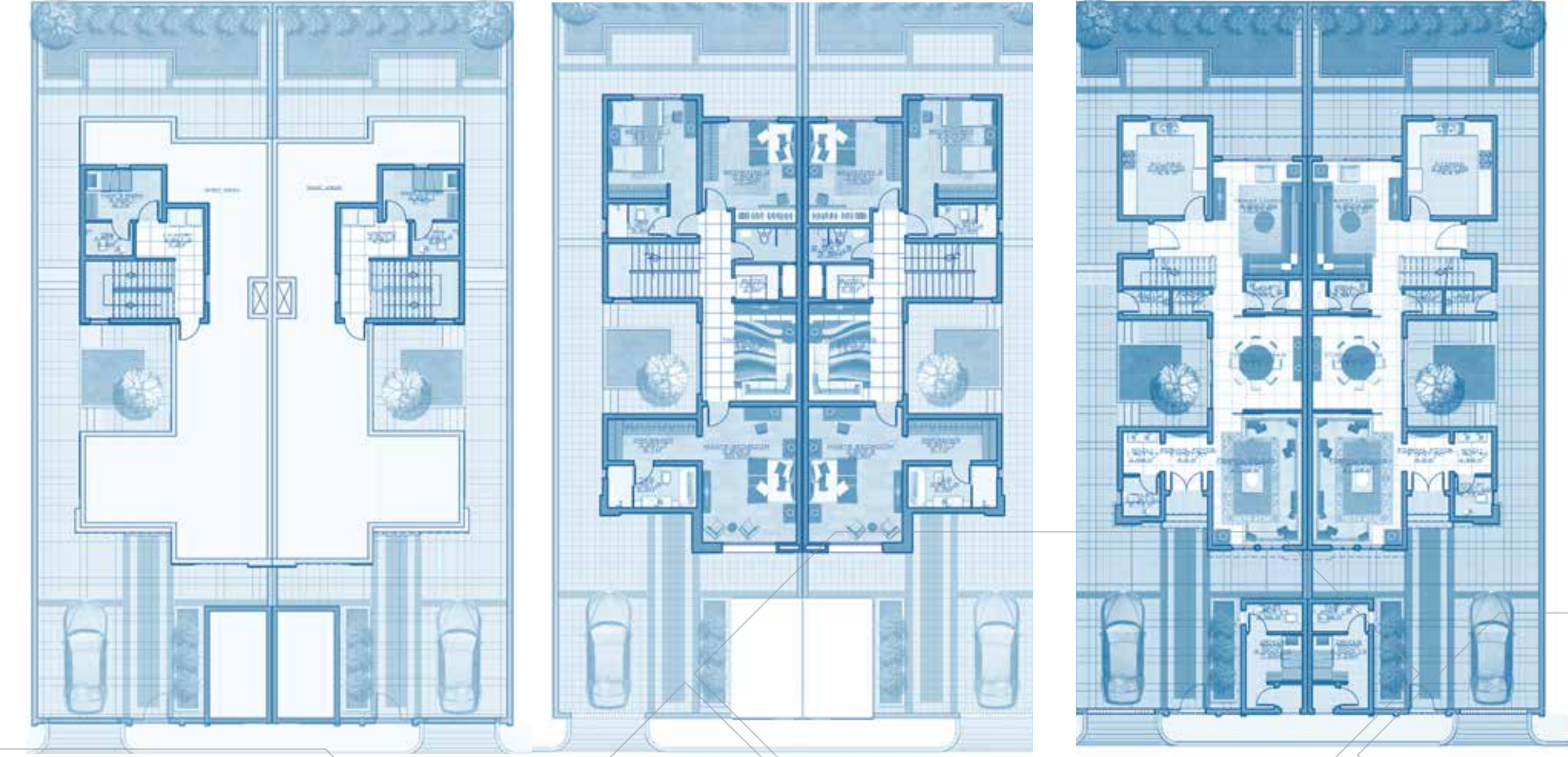


الطابق الأول



الطابق الثاني

قبل التوسعة



الطابق الأرضي

الطابق الأول

الطابق الثاني

بعد التوسعة



الطابق الأرضي

الطابق الأول

الطابق الثاني

## المواصفات والضمانات







15	الخزانات	خزان علوي 5000 لتر وخزان سفلي 5000 لتر
16	تمديدات الزراعة	يتم توصيل ماسورة تغذية المياه فقط
17	الزراعة	على المالك وسيتم إضافة أحواض على الرصيف الخارجي
18	المطبخ	غير راكب و بدون شفاط
19	أعمال السباكة	- المواسير الداخلية PVC , PPR - المواسير الخارجية PVC - تمديد المواسير بالأسطح مكشوفة
20	السخانات	- سخان مركزي 200 لتر لكامل الفيلا - سخان عادي 50 لتر لغرفة السائق
21	أعمال الجبس	مستويان في الطابق الأرضي وغرف النوم
22	مضخات المياه	- مضخة رفع بقوة 1 حصان - مضخة بالسطح 0.5 حصان - سعة مواسير ضخ المياه الحلو 2 إنش
23	العزل المائي	عزل أسمنتني للحمامات, و عزل بولسترين للسطح (حراري و مائي)
24	العزل الحراري	- عزل الجدران الخارجي بطابوق معزول - عزل السطح بالخرسانة الرغوية Foam concrete فوق عزل البولسترين
25	الدرج	رخام ودرابزين
26	الانتركوم	المدخل الخارجي
27	الكراج وموقف السيارة	موقف واحد مع مظله لحماية ماكينة الكراج ولا يوجد مظله للسياره
28	مساحات الإرتداد	أمامي وخلفي 6 م, الجوانب 2م تقريباً

1	أعمال التكييف	- الطابق الأرضي تكييف كونسيلد (وحدتين منفصلتين) تخدم المجلس والمدخل وتخدم صالة العائلة ومنطقة الطعام. - الطابق الأول وحدة تكييف كونسيلد تخدم غرفة النوم الرئيسية وغرفة التبديل. - تمديد مكيفات السبلت, توافقها النظام الجديد ولتشمل النحاس
2	الدهان الخارجي	صبغ بروفايل + واجهات حجرية لون رمادي وبيج فقط
3	الدهان الداخلي	- بلاستيك ربع لمعة / مطفي رمادي ودرجات البيج لغرف الفيلا - أبيض لدورات المياه والحمامات والمطبخ
4	الأبواب الخارجية	حديد مجلفن لباب السور, أبواب ألمنيوم لمدخل الفيلا
5	الأبواب الداخلية	خشب أبيض مع فريعات عازلة للماء
6	نظام البيوت الذكية	إختياري
7	النوافذ	زجاج مزدوج سماكة 6مم + 6مم مفرغ (للعزل) غير عاكس, المنيوم رمادي غامق بسماكة 1.5
8	الأطعم الصحية	- الأدوات الصحية وإكسسواراتها كاملة لجميع دورات المياه - جميع حمامات غرف النوم تشمل غرفة شاور بالإضافة لبانيو لغرفة النوم الرئيسية فقط
9	المغاسل	مغاسل عامود للحمامات وعلى رخام لمغاسل المجلس والمغسلة العائلة
10	الأرضيات الخارجية	- الموقف والحديقة سيراميك رمادي 30x30 - السطح خرسانة
11	الأرضيات الداخلية	- سيراميك رمادي 60x60 - سيراميك أبيض 30x30 لمعلق السطح
12	أرضيات دورات المياه	سيراميك 60x60 / 60x30 درجات الرمادي
13	الإضاءة الخارجية	- إضاءة أرضية على مشايات المدخل - إضاءة جدارية عند المدخل والمشايات الجانبية
14	الإضاءة الداخلية	- سبوت لايت - إضاءة مخفية



مدة الضمان	الأعمال
15 سنة	الهيكل الخرساني
سنة واحدة	التشطيبات
سنة واحدة للعمل	تعميدات الكهرباء (داخل الجدران)
سنة واحدة للعمل	تعميدات الصحن (داخل الجدران)
سنة واحدة للعمل	التكليف
10 سنوات	رش ضد النمل الأبيض
10 سنوات	العزل المائي
سنة واحدة	ألمنيوم الشبائيك و الأبواب
سنة واحدة	الأبواب الخشبية
سنة واحدة	هاندريل الدرج
سنة واحدة	الأبواب الحديدية
سنة واحدة	الأبواب الخشبية السحاب

نبني  
للأجيال ..

نبني  
للأجيال ..

920 021 022

[www.retal.com.sa](http://www.retal.com.sa)   [Retal\\_Sa](#)  [RetalUrbanDevelopment](#)



RETAL™