

retal square   
رتال سكوير



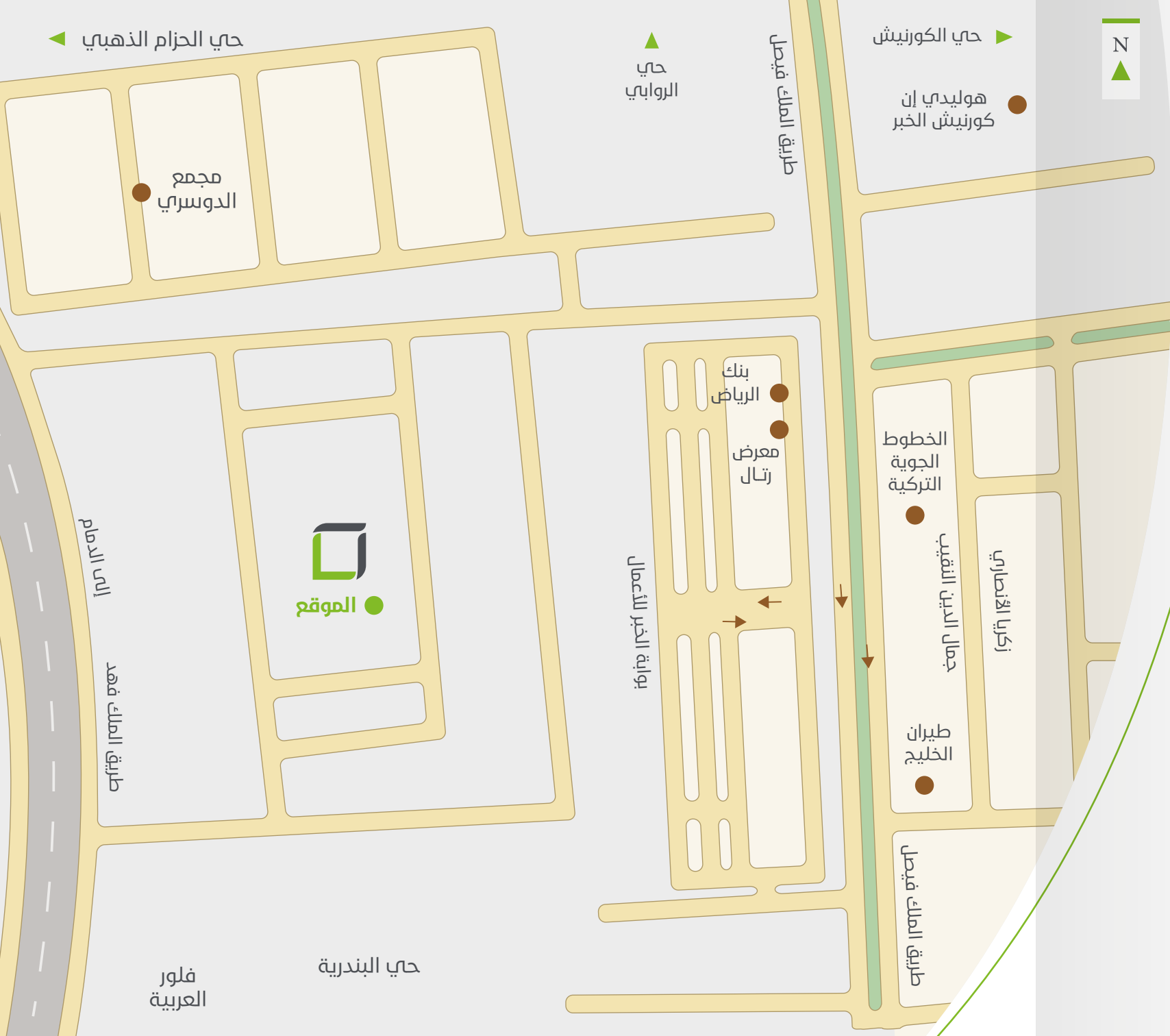
920 021 022

[www.retal.com.sa](http://www.retal.com.sa)  [Retal\\_Sa](#)  [RetalUrbanDevelopment](#)



RETAL™

نبني  
للأجيال ..



## استراتيجية الموقع

يتميز رتال سكوير بموقعه الإستراتيجي على طريق الملك فيصل وطريق الملك فهد السريع حيث من السهل الوصول إلى أي مكان في الخبر أو الدمام من خلالهما. وتعتبر منطقة رتال سكوير من أكثر مناطق الخبر حيوية لقربها من أرقى الأحياء السكنية، والأسواق والمجمعات التجارية.

كما يتوسط رتال سكوير عددا من الأبراج الإدارية والتجارية من بينها برج الجفالي، أبراج الخريجي، برج الحقيظ، برج بوابة الخبر، وبرج المطلق.





C

B

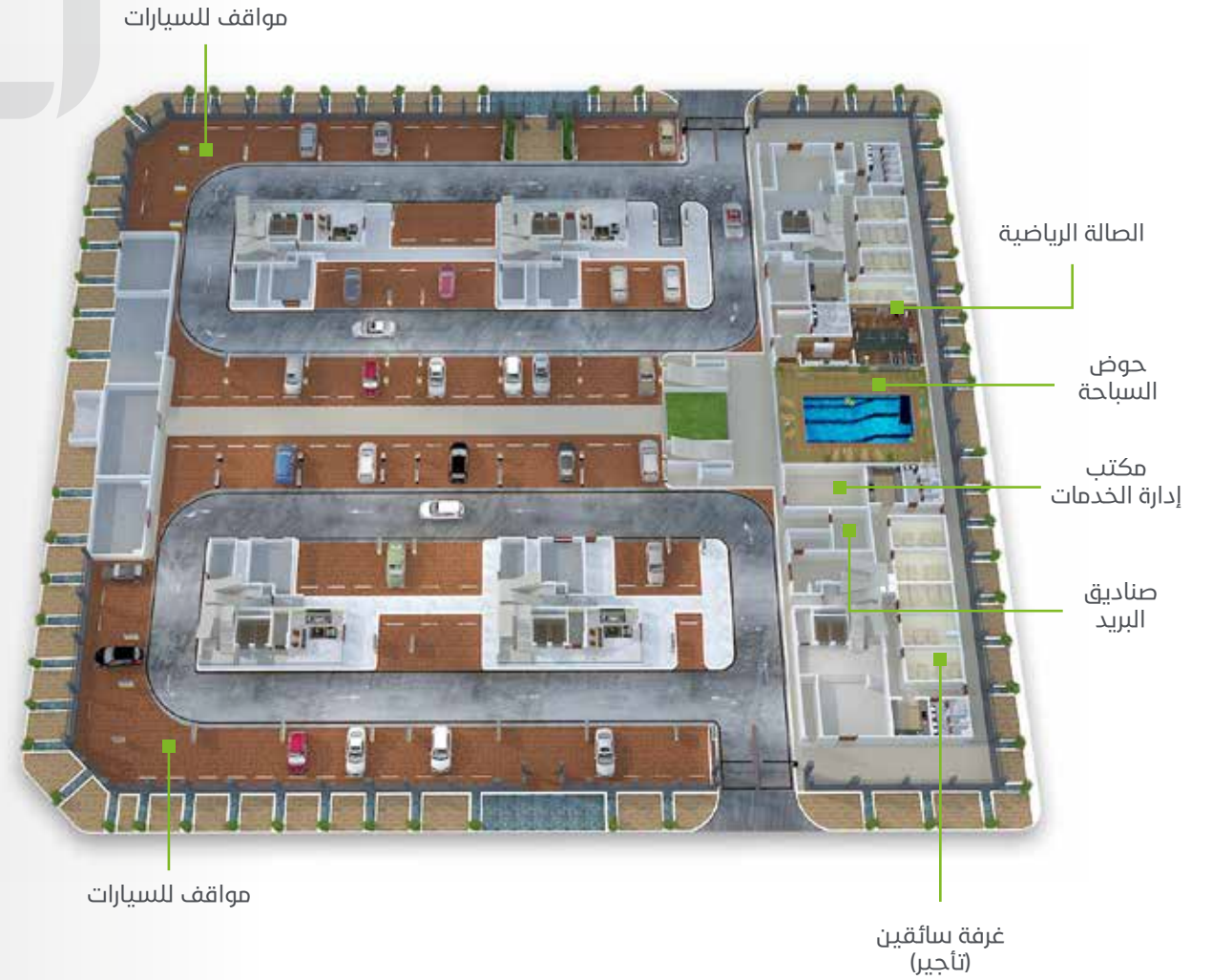
A

D

E

F

## رتال سكوير ليس مكاناً للعيش وإنما وسيلة للعيش





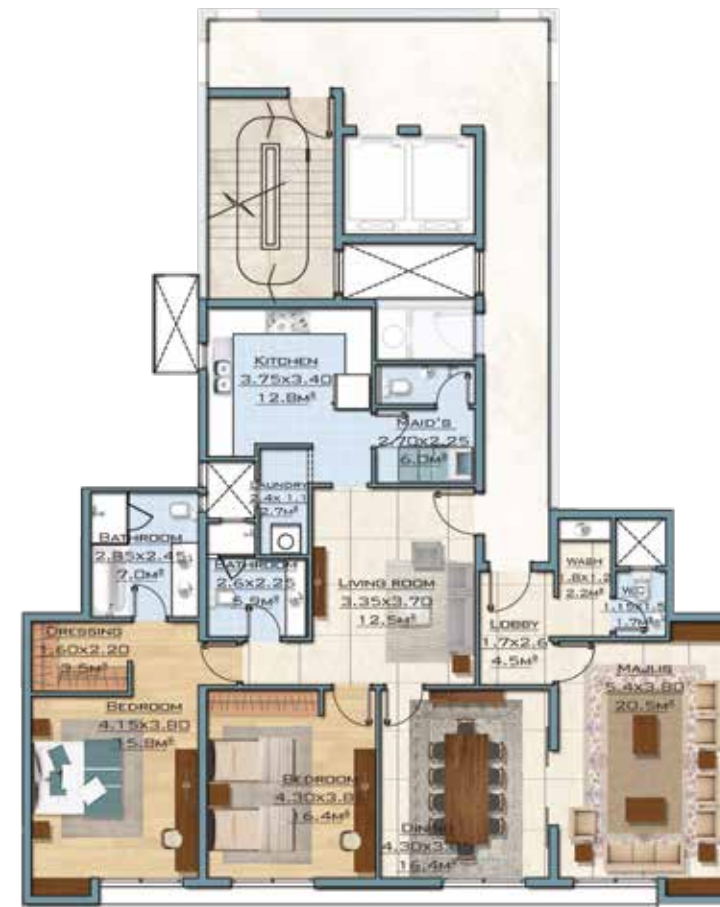
أنواع الشقق

## شقة بغرفتين نوم



إجمالي مساحة البناء  
151.4 متر مربع

الأدوار  
5 - 1



## شقة بغرفتين نوم

الأبعاد	المواصفات
3.75 X 5.25	مجلس
3.65 X 3.7	صالة معيشة عائلية
2.7 X 3.9	مطبخ
3.85 X 3.95	غرفة طعام
3.75 X 3.95	غرفة نوم رئيسية مع غرفة تبديل
3.75 X 3.95	غرفة نوم
1.05 X 1.65	غرفة غسيل
2.65 X 2	غرفة خادمة بدورة مياه خاصة







## شقة بثلاث غرف نوم

إجمالي مساحة البناء  
233.5 - 235.5 متر مربع

الأدوار  
5 - 1



## شقة بثلاث غرف نوم

الأبعاد	المواصفات
3.75 X 5.15	مجلس
3.58 X 4.9	صالة معيشة عائلية
(3.58 X 4.5) (3.85 X 4.3)	مطبخ
3.75 X 4.9	غرفة طعام
3.75 X 4.65	غرفة نوم رئيسية مع غرفة تبديل
3.95 X 4.3	غرفة نوم 1
4.1 X 4.3	غرفة نوم 2
1.2 X 2.45	غرفة غسيل
1.4 X 2.5	غرفة خادمة بدورة مياه خاصة
(1.35 X 3.75) (1.25 X 3.7)	شرفتين خارجيتين





إجمالي مساحة البناء  
243.8 متر مربع

الدور  
6



## البيت العلوي

الأبعاد	المواصفات
4.55 X 5.8	مجلس
5 X 5.25	صالة معيشة عائلية
3.85 X 3.8	مطبخ
3.4 X 4.55	غرفة طعام
3.85 X 3.95	غرفة نوم رئيسية 1 مع غرفة تبديل
3.7 X 3.75	غرفة نوم رئيسية 2 مع غرفة تبديل
3.75 X 3.8	غرفة نوم 1
3.15 X 3.8	غرفة نوم 2
1.55 X 1.8	غرفة غسيل
1.8 X 2	غرفة خادمة بدورة مياه خاصة
115 م <sup>2</sup>	شرفة خارجية ( تيراس )





المواصفات والضمانات

## المواصفات

الإضاءة الداخلية	- إضاءة الشقق سبوت لايت . - إضاءة مخفية داخل الجبس . - إضاءة ظاهرة فى الموزع الخارجى والبلكونات .
الخزانات	خزائين علويين 6000 لتر لكل عمارة وخزان أرضى فى حدود 200 م3 وكذلك خزان للمياه المحلده
المطبخ	مركب به تشفاط جداري وبدون دواليب .
أعمال السباكة	- المواسير الداخلية PVC للصرف الصحى و PPR لتمديدات المياه - المواسير الخارجية PVC للصرف الصحى و CPVC لتمديدات المياه - تمديد المواسير بالأسطح مكشوفة
السخانات	- سخان منفصل لكافة الحمامات والمطابخ أعلي السقف الجبس - سخان عادي 50 لتر لغرف السائقين
أعمال الجبس	مستويان بالمداخل بالطابق الأرضي والمجلس والطعام والمعيشة بينما لغرف النوم الرئيسية مستوى واحد
مضخات المياه	- نظام مضخات متكامل لرفع المياه بمضخة احتياطية للخزانات العلوية ايطالى - مضخه بالسطح لزيادة ضغط المياه بالشقق - سعة مواسير ضخ المياه الحلو 2 إنش
العزل المائي	عزل مستحلب بيتومينى للحمامات، و عزل بولسترين ولفائف البيتومين للسطح (حراري و مائي)
العزل الحراري	- عزل الجدران الخارجيه بطابوق معزول - عزل السطح بالخرسانه الرغويه Foam concrete أسفل عزل البولسترين
الدرج	جرانيت ودرابزين معدنى
الأنتركوم	المداخل الخارجيه
الكراج وموقف السيارة	- موقف واحد لكل وحدة سكنية أسفل المبانى و موقفين للبيت العلوي - مواقف خارجية عامة حول المشروع للزوار
مساحات الإرتداد	أمامي 5.5 م وخلفي 2 م، الجوانب 4.5 م تقريباً

أعمال التكييف	كافة الأعمال تكييف كونسيلد
الدهان الخارجي	- Stone finish باللون الأبيض مطعم بلون فاتح يعميل للون البيج يحتوي علي حبة ناعمة سوداء - واجهات حجرية لون أسود
الدهان الداخلي	- بلاستيك سيجما ربع لمعة من درجات البيج لكافة الأدوار - الأسقف الجبسية باللون الأبيض
الأبواب الخارجية	أبواب خشب سوليد باللون الأبيض
الأبواب الداخلية	أبواب خشب تجليد باللون الأبيض
نظام البيوت الذكية	إختياري
النوافذ	زجاج مزدوج سماكة 6م + 8مم فراغ (للعزل) غير عاكس، المنيوم رمادي غامق بسماكة 1.5
الأطعم الصحية	- الأدوات الصحية كاملة لجميع دورات المياه ماركة كيرماخ ألمانى والخلدات ماركة هانزا ألمانى . ماعدا كراسي الحمام صناعة صيني - جميع حمامات غرف النوم تشمل غرفة شاور زجاج
المغاسل	مغاسل نصف عامود للحمامات وعلى رخام لمغاسل المجلس والنوم الرئيسية
الأرضيات الخارجية	- المواقع انترلوك ملون والمشايات صبة ملونة . - المشروع يحتوي بوابات اوتوماتيكية بالكارت لدخول المواقع . - السطح أعلى المواقع يحتوي علي نافورة مائية وحديقة خضراء ومشايات جرانيت . - المشروع يحتوي علي حمام سباحة للصغار والكبار وصالة ألعاب (GYM) بالدور الأرضى .
الأرضيات الداخلية	- بورسلان بيج 60*60 سم . - بورسلان رمادي 60*60سم لأرضيات الموزع الخارجي للشقق
أرضيات دورات المياه	بورسلان رمادي 30*30 سم لأرضيات الحمامات
الإضاءة الخارجية	- إضاءة خطوط ليد على الواجهات الخارجية للعمارات وإضاءة عادية للمواقف . - إضاءة على السور الخارجى وكذلك على البوابات .



الأعمال	مدة ضمان المقاولين والموردين
أعمال الهيكل الإنشائي	15 سنة
أعمال العزل المائي	10 سنوات
أعمال السباكة	سنة على الأعمال - عشر سنوات على المواد
مكافحة النمل الأبيض	10 سنوات
أعمال التركيبات الكهربائية	سنة واحدة
أعمال التكييف	سنة على الأعمال - سنتين على قطع الغيار - خمس سنوات على الكمبروسور
الأبواب الداخلية	سنة واحدة
الأبواب الخارجية و أعمال الألمنيوم	سنة واحدة
زجاج النوافذ والأبواب	سنة واحدة
أعمال الدهان	سنة واحدة
الأرضيات	سنة واحدة
المواد الأخرى	حسب ضمان المورد

بنني  
للأجيال ..